

新設

- 寸法：縦0.6×横1.8m
- 種別：額面
- 期間：6ヶ月
- 広告料・製作費はお問い合わせください

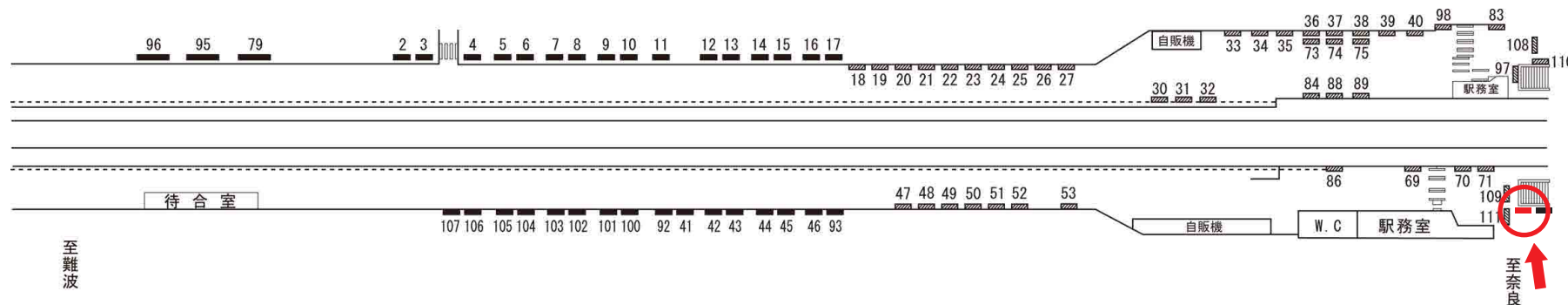
難波方面行き改札外の額面看板です。
駅に向かってくる際に見て頂けます。

乗降人員 28,670人／日

先着順優先となりますのでお早めにお声かけ下さい。



※写真は現状と異なる場合がございます



株式会社 日宣
奈良市林小路町39-2
TEL 0742-26-6888 FAX 0742-26-2424

新大宮駅

近鉄・JR西日本・奈良交通
電柱広告・屋外広告・看板製作