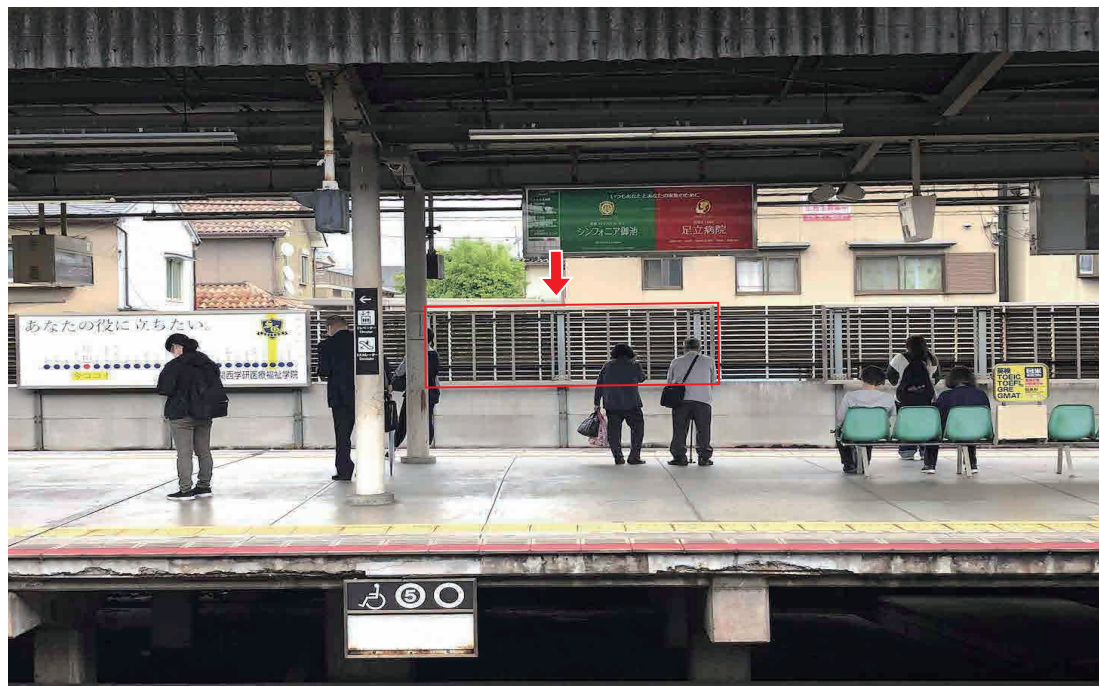


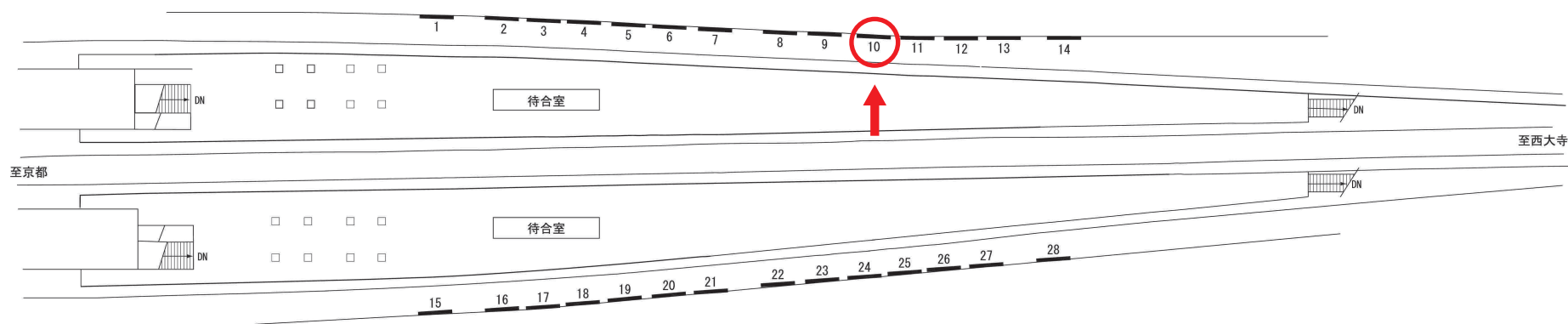
No.10

- 寸法：縦1.4×横4.5m
- 種別：建植
- 期間：6ヶ月
- 広告料・製作費はお問い合わせください

奈良方面行きホーム側の建植看板です。
乗降人員 9,855人/日（乗り換え含まない）
先着順優先となりますのでお早めにお声かけ下さい。



※写真は現状と異なる場合がございます



株式会社 日宣
奈良市林小路町39-2
TEL 0742-26-6888 FAX 0742-26-2424

竹田駅

近鉄・JR西日本・奈良交通
電柱広告・屋外広告・看板製作