

No.447

- 寸法：縦1.2×横2.7m
- 種別：建植
- 期間：6ヶ月
- 広告料・製作費はお問い合わせください

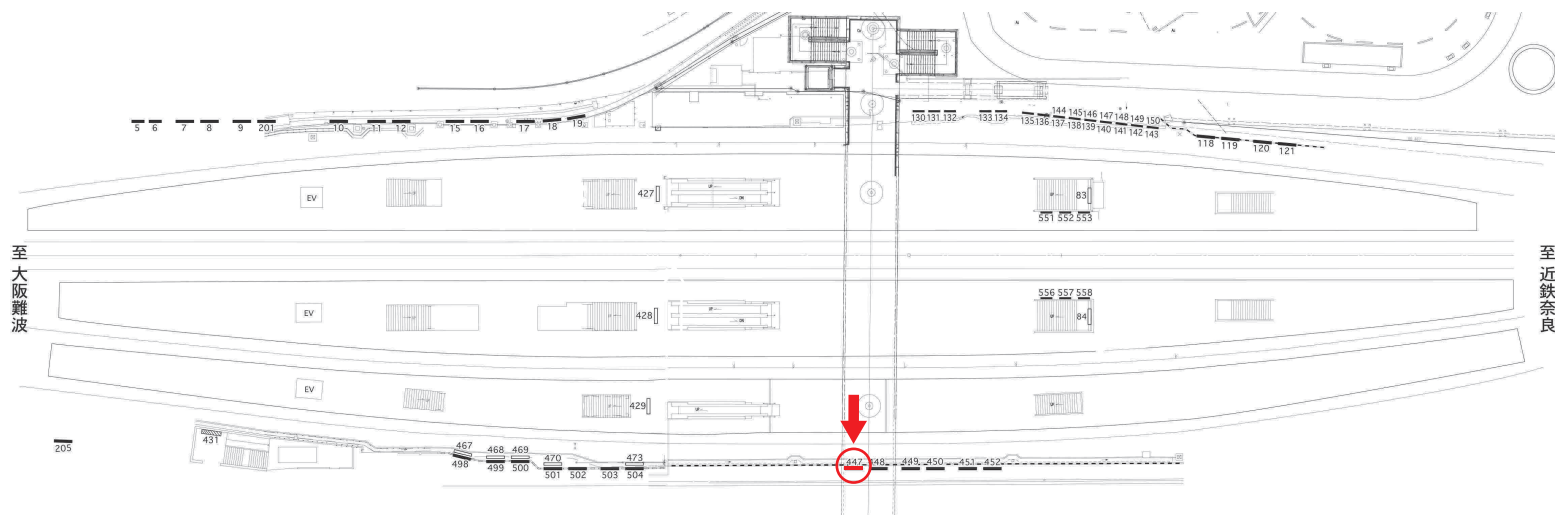
6番線ホームの建植看板です。難波・京都方面行ホームからもよく見えます。

乗降人員 46,530人／日（乗り換え含まない）

先着順優先となりますのでお早めにお声かけ下さい。



※写真は現状と異なる場合がございます



株式会社 日 宣
奈良市林小路町39-2
TEL 0742-26-6888 FAX 0742-26-2424

大和西大寺駅

近 鉄・J R西日本・奈良交通
電柱広告・屋外広告・看板製作