

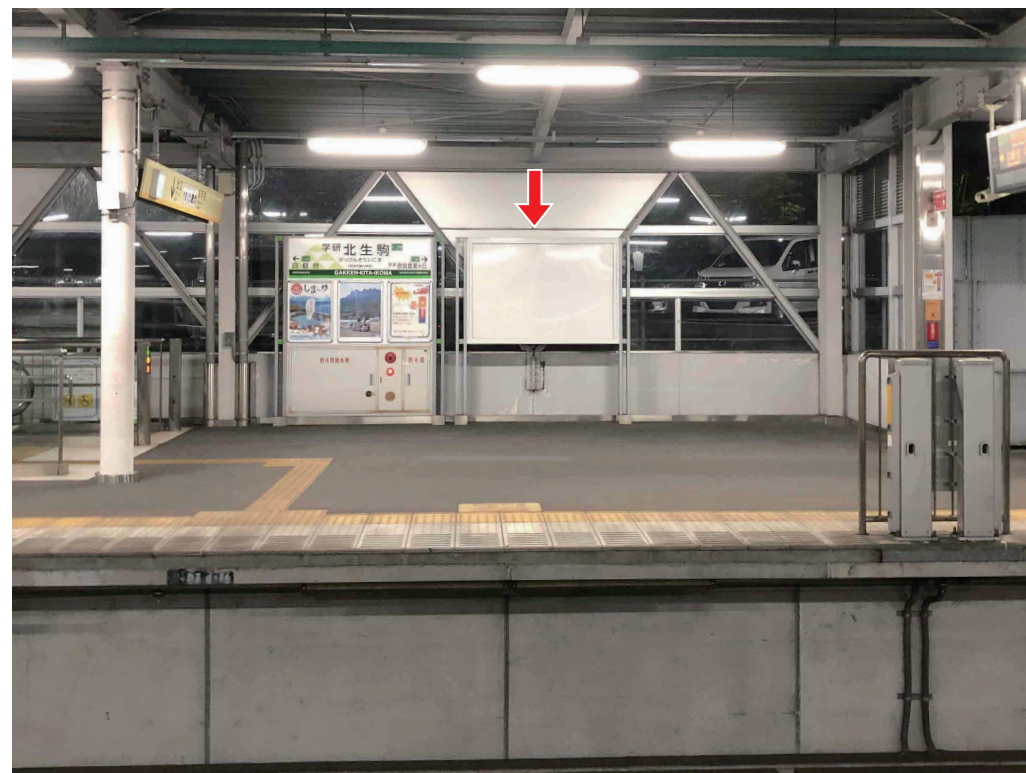
No.4

- 寸法：縦1.2×横1.8m
- 種別：額面
- 期間：6ヶ月
- 広告料・製作費はお問い合わせください

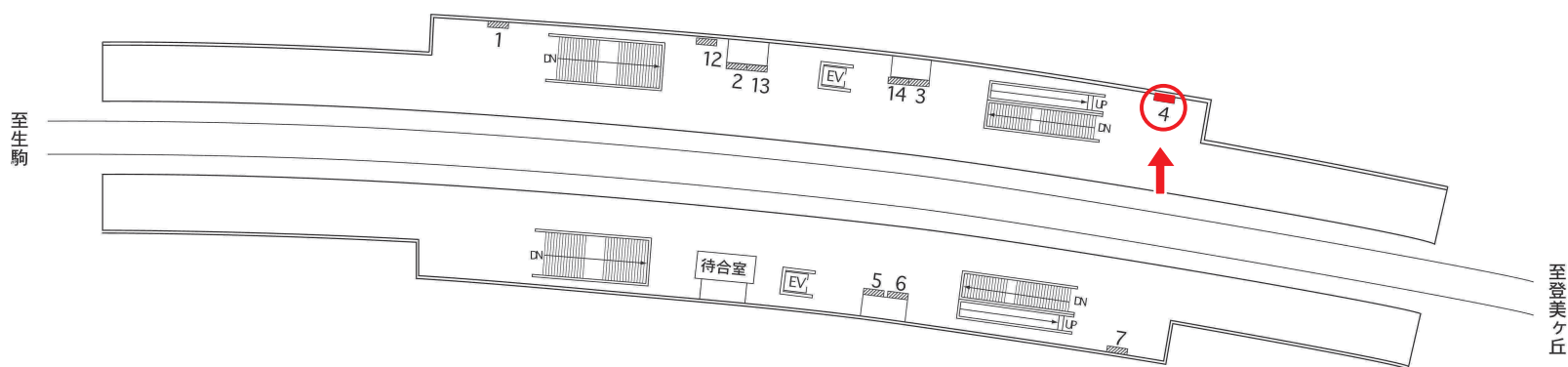
学研奈良登美ヶ丘方面行ホームの額面看板です。
どちらのホームからもよく見ていただけます。

乗降人員 5,463人／日

先着順優先となりますのでお早めにお声かけ下さい。



※写真は現状と異なる場合がございます



株式会社 日 宣
奈良市大宮町3-4-16-202
TEL 0742-32-2828 FAX 0742-32-2829

学研北生駒駅

近 鉄・JR西日本・奈良交通
電柱広告・屋外広告・看板製作