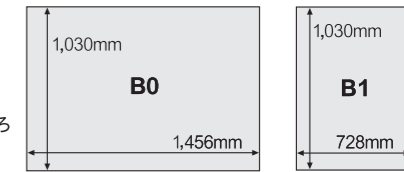


## 駅ばりセット

駅構内の各所で目を引きつけるポスター広告。  
大型ボードから広域ネットワーク商品まで、ニーズに合わせてご利用いただけます。

●サイズ  
各ポスターとも、  
天地左右端から  
10mmかぶりしろ  
必要。

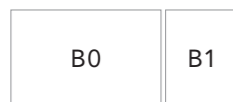


(B0・B1共、コート135kg相当の紙)

### 大阪地区

#### ■ B0・B1ネットワークセット

近鉄で最も広範囲にわたり駅貼を展開するセット。  
主要駅にB0・B1ポスターを展開しますので  
近鉄線利用者の多くに情報訴求することが可能です。



**掲出駅**  
大阪難波・近鉄日本橋・大阪上本町・鶴橋・布施・河内小阪  
生駒・学園前・大和西大寺・新大宮・近鉄奈良・近鉄八尾  
河内山本・高安・五位堂・大和高田・大和八木・大阪阿部野橋  
針中野・矢田・河内松原・藤井寺・古市・高田市・富田林  
高の原・新田辺・大久保・向島・近鉄丹波橋・京都

セット名	サイズ	掲出形態	枚数	期間	広告料(税別)	掲出開始
B0 ネットワークセット	B0 (B1可)	31駅 B0単貼	37枚	7日	838,000円	水曜
B1 ネットワークセット	B1	31駅 B1単貼	37枚	7日	419,000円	水曜

●ポスター支給。●大阪難波・布施・河内小阪・新大宮・大阪阿部野橋・藤井寺は2枚掲出。

### 大阪地区

#### ■ B0主要駅セット

近鉄大阪・奈良・南大阪線の主要10駅に掲出し、  
2連貼や組貼での広告展開が可能な媒体です。  
各線の要所を一度に押さえることのできる  
効率の良い媒体です。



**掲出駅**  
大阪難波・近鉄日本橋・大阪上本町・鶴橋・生駒・学園前・  
大和西大寺・近鉄奈良・近鉄八尾・大阪阿部野橋

サイズ	掲出形態	枚数	期間	広告料(税別)	掲出開始
B0 (B1可)	10駅 B0×2枚	20枚	7日	560,000円	月曜

●ポスター支給。

### 大阪地区

#### ■ B0 京都線セット

京都線の主要駅に  
B0ポスターを2連貼で  
展開するセット。  
近鉄京都線エリアでの  
商品告知に効果的です。



**掲出駅**  
大和西大寺・高の原・新田辺・大久保・近鉄丹波橋・京都

サイズ	掲出形態	枚数	掲出期間	広告料(税別)	掲出開始
B0 (B1可)	6駅 B0×2枚	12枚	7日	268,000円	水曜

●ポスター支給。

### 大阪地区

#### ■ B0 ターミナルツインセット

大阪市内のターミナル駅に、B0×2連貼ポスターを掲出できるセット商品です。  
大阪難波・大阪阿部野橋の2大ターミナルでは4枚掲出されます。



(大阪難波駅のみ)

**掲出駅**  
大阪難波・大阪上本町・鶴橋・大阪阿部野橋

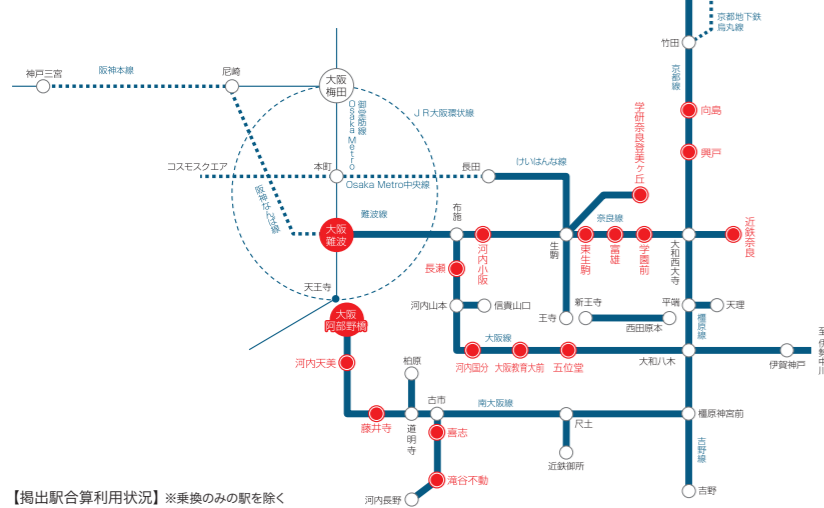
サイズ	掲出形態	枚数	掲出期間	広告料(税別)	掲出開始
B0 (B1可)	4駅 B0×2枚	12枚	7日	384,000円	月曜

●ポスター支給。●大阪難波はB0×2枚×2段、大阪阿部野橋はB0×2枚×2カ所掲出。

大阪地区

■ キャンパスセット

大阪・奈良・京都の主要駅プラス大学のある最寄駅に掲出する、「選択」と「集中」を重視した広告展開が可能な媒体です。



【掲出駅合算利用状況】※乗換のみの駅を除く

定期外 40.9%	定期 59.1%
通勤 57.7%	通学 42.3%

サイズ	掲出形態	枚数	掲出期間	広告料(税別)	掲出開始
B0(B1可)	19駅 B0単貼	19枚	7日	410,000円	火曜

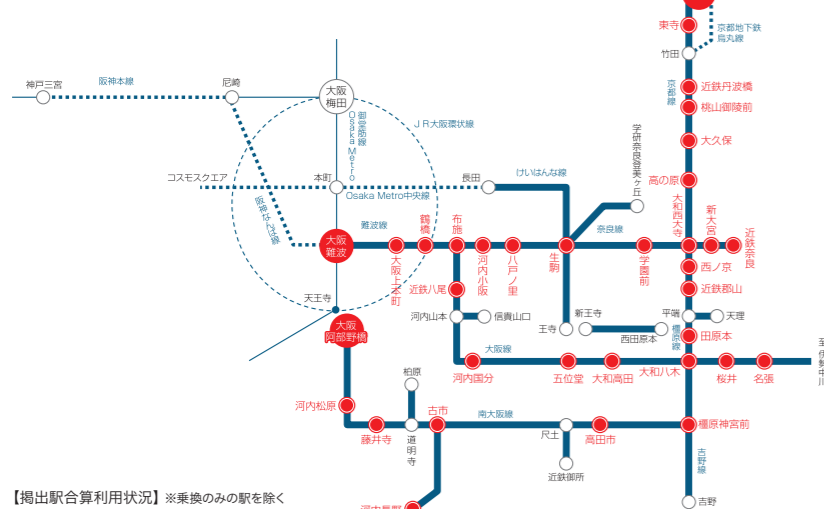
●ポスター支給。

掲出駅	周辺の大学
大阪難波	(乗換駅)
河内小阪	大阪樟蔭女子大学、大阪商業大学、東大阪大学、東大阪大学短期大学部
東生駒	帝塚山大学
富雄	近畿大学
学園前	帝塚山大学
近鉄奈良	奈良教育大学、奈良県立大学、奈良女子大学、奈良佐保短期大学
学研奈良登美ヶ丘	奈良学園大学、奈良学園大学奈良文化女子短期大学部
長瀬	近畿大学、近畿大学短期大学部
河内国分	関西福祉科学大学、関西女子短期大学
大阪教育大前	大阪教育大学
五位堂	畿央大学
大阪阿部野橋	大阪市立大学、大阪教育大学
河内天美	阪南大学
藤井寺	大阪府立大学、四天王寺大学、四天王寺大学短期大学部
喜志	大阪芸術大学、太成学院大学
滝谷不動	大阪大谷大学
興戸	同志社大学、同志社女子大学
向島	京都文教大学、京都文教短期大学、種智院大学
京都	京都女子大学、龍谷大学

大阪地区

■ ハイスクールセット

近鉄(大阪地区)沿線は高校・予備校を含め約200校を超える、関西私鉄のなかでも有数の受験生ターゲット路線です。ターゲットを絞り込みかつ、広範囲に広告を展開できる商品です。



【掲出駅合算利用状況】※乗換のみの駅を除く

定期外 41.5%	定期 58.5%
通勤 62.9%	通学 37.1%

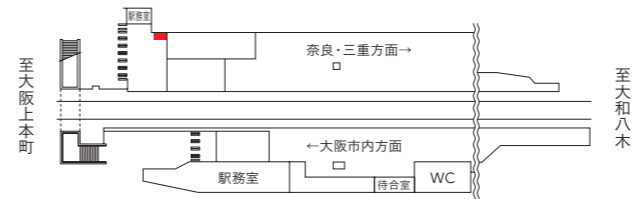
サイズ	掲出形態	枚数	掲出期間	広告料(税別)	掲出開始
B0(B1可)	34駅 B0単貼	34枚	7日	738,000円	火曜

●ポスター支給。

掲出駅	周辺の高校
大阪難波	(乗換駅)
大阪上本町	清水谷、高津、夕陽丘、上宮、大阪夕陽丘学園、清風、明星
鶴橋	(乗換駅)
布施	金光藤蔭
河内小阪	樟蔭、東大阪大学敬愛
八戸ノ里	大阪商業大学、アナン学園、布施、布施工科
生駒	(乗換駅)
学園前	帝塚山、登美ヶ丘、奈良学園登美ヶ丘、奈良北
大和西大寺	(乗換駅)
新大宮	一条、奈良女子
近鉄奈良	奈良、奈良育英、奈良女子大学附属中等教育学校
近鉄八尾	八尾、八尾北
河内国分	柏原東、関西福祉科学大学
五位堂	香芝
大和高田	高田
大和八木	畝傍
桜井	関西中央、桜井、奈良情報商業
名張	名張、名張青峰、近畿大学工業高等専門学校
大阪阿部野橋	大阪星光学院、大谷、大阪教育大学附属、四天王寺、東大谷
河内松原	生野、大塚、農芸、美原
藤井寺	大阪緑涼、四天王寺東、藤井寺、藤井寺工科
古市	懐風館
高田市	高田、奈良文化
橿原神宮前	橿原、橿原学院
河内長野	清教学園、長野
西ノ京	奈良朱雀、西ノ京
近鉄郡山	郡山、奈良学園、奈良工業高等専門学校
田原本	磯城野
高の原	南陽、東大寺学園、平城、関西文化芸術
大久保	久御山、立命館宇治
桃山御陵前	京都橋
近鉄丹波橋	桃山
東寺	鳥羽、洛南
京都	大谷、京都女子、龍谷大学付属平安

長瀬キャンパスボード

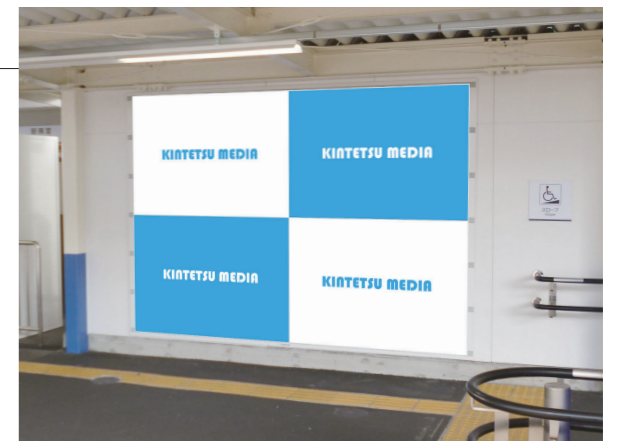
2014~2019年度志願者数全国1位の近畿大学の学生を中心に、1日3万人以上が利用する近鉄長瀬駅の大型ポスターボードです。



定期外 28.9%	定期 71.1%
通勤 21.3%	通学 78.7%

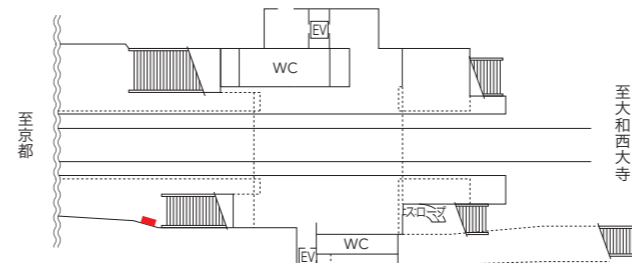
場所	仕様	サイズ	掲出形態	期間	広告料(税別)	掲出開始
下りホーム改札横	ポスターボード	B0(B1可)	B0×4枚(2連2段)	7日	72,000円	月曜
	シート	H2,000mm×W3,000mm		1ヵ月	270,000円	毎月1日

●ポスター支給。●B0縦2連の形状も対応可能です。(追加費用なし)  
●シート仕様の場合、データ支給。製作費・取付・撤去作業費は別途必要。



同志社前キャンパスボード

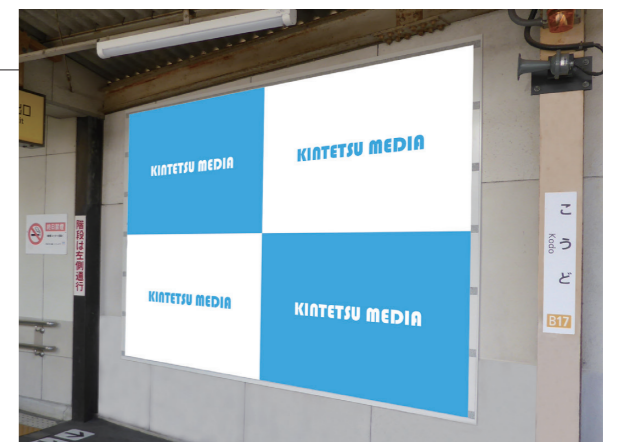
近鉄興戸駅が最寄りの一つとなる同志社大学・同志社女子大学生をターゲットとした大型ポスターボードです。



定期外 24.0%	定期 76.0%
通勤 17.0%	通学 83.0%

場所	仕様	サイズ	掲出形態	期間	広告料(税別)	掲出開始
上りホーム階段下	ポスターボード	B0(B1可)	B0×4枚(2連2段)	7日	72,000円	月曜
	シート	H2,000mm×W3,000mm		1ヵ月	270,000円	毎月1日

●ポスター支給。●B0縦2連の形状も対応可能です。(追加費用なし)  
●シート仕様の場合、データ支給。製作費・取付・撤去作業費は別途必要。



長瀬&同志社前キャンパスボードセット

【合算利用状況】

定期外 27.7%	定期 72.3%
通勤 20.1%	通学 79.9%

場所	仕様	サイズ	枚数	期間	広告料(税別)	掲出開始
長瀬駅/ 興戸駅	シート	H2,000mm×W3,000mm	2枚	1ヵ月	500,000円	毎月1日

●データ支給。●製作費・取付・撤去作業費は別途必要。

名古屋地区

■ 特急5駅セット

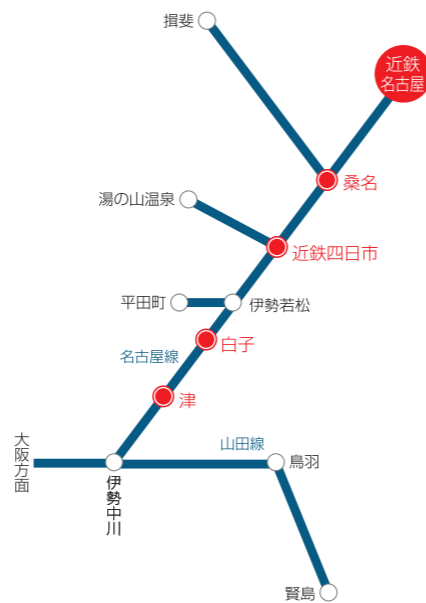
特急が停車する5駅において、2連貼のB0ポスターを2カ所掲出するセットです。

B0	B0	B0	B0
----	----	----	----

**掲出駅**  
近鉄名古屋・桑名・近鉄四日市・白子・津

サイズ	掲出形態	枚数	掲出期間	広告料(税別)	掲出開始
B0 (B1可)	5駅 B0×4枚	20枚	7日	440,000円	月曜

●ポスター支給。●2カ月前の1日より受付。



名古屋地区

■ B0 主要駅セット/ハーフ

RE NEW

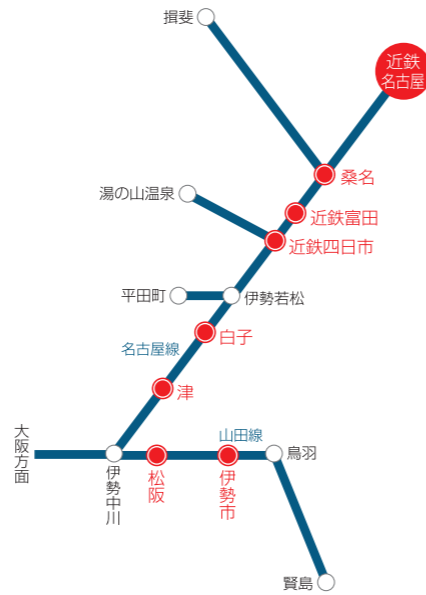
乗降者数が多く、各エリアの主要となる駅において、B0ポスターを掲出します。予算に応じて2種類から選択できます。

セット	B0	B0	ハーフ	B0
-----	----	----	-----	----

**掲出駅**  
近鉄名古屋・桑名・近鉄富田・近鉄四日市・白子・津・松阪・伊勢市

セット名	サイズ	掲出形態	枚数	掲出期間	広告料(税別)	掲出開始
B0 主要駅セット	B0 (B1可)	8駅 B0×2枚	16枚	7日	328,000円	月曜
B0 主要駅ハーフ	B0 (B1可)	8駅 B0×1枚	8枚	7日	164,000円	月曜

●ポスター支給。



名古屋地区

■ キャンパスセット

主要駅に加え、沿線の大学最寄駅をまとめた駅ぱりセットです。学生をターゲットとした告知展開に最適です。

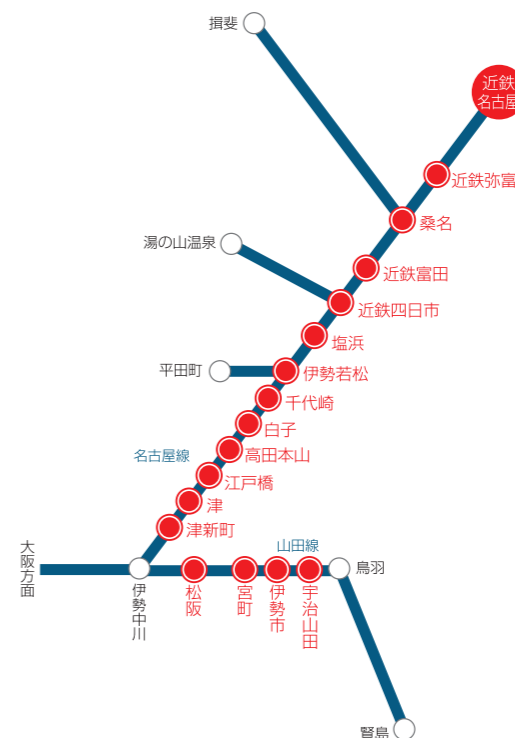
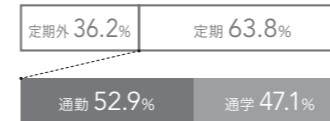
B0
----

サイズ	掲出形態	枚数
B0 (B1可)	17駅 B0×1枚	17枚

掲出期間	広告料(税別)	掲出開始
7日	326,000円	月曜

●ポスター支給。●2カ月前の1日より受付。

【掲出駅合算利用状況】※乗換のみの駅を除く



掲出駅	最寄りの大学
近鉄名古屋	愛知大学
近鉄弥富	-
桑名	(乗換駅)
近鉄富田	四日市大学、四日市看護医療大学
近鉄四日市	(乗換駅)
塩浜	-
伊勢若松	(乗換駅)
千代崎	鈴鹿医療科学大学
白子	鈴鹿医療科学大学
高田本山	高田短期大学
江戸橋	三重大学、三重短期大学
津	三重県立看護大学
津新町	-
松阪	-
宮町	-
伊勢市	-
宇治山田	皇學館大学

名古屋地区

■ ハイスクールセット

主要駅に加え、沿線の高校最寄駅をまとめた駅ぱりセットです。高校生ヘダイレクトに訴求することができます。

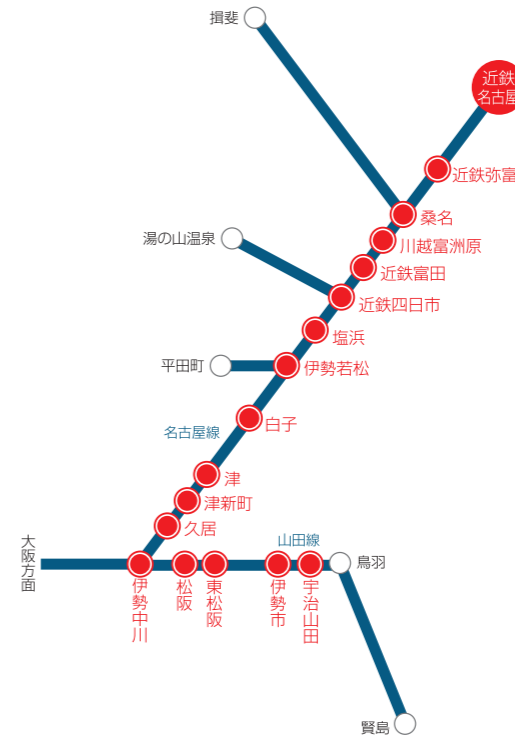
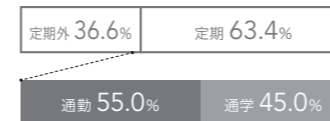
B0
----

サイズ	掲出形態	枚数
B0 (B1可)	17駅 B0×1枚	18枚

掲出期間	広告料(税別)	掲出開始
7日	344,000円	月曜

●ポスター支給。●近鉄四日市は2枚掲出。●2カ月前の1日より受付。

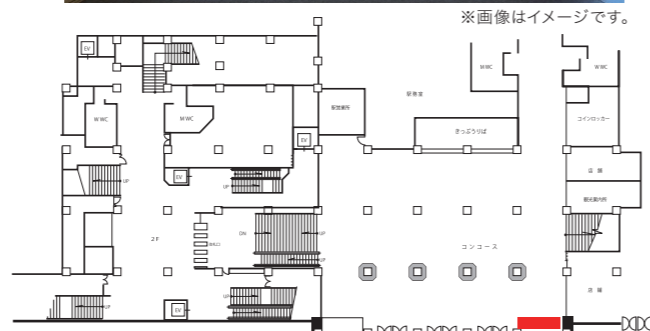
【掲出駅合算利用状況】※乗換のみの駅を除く



掲出駅	最寄りの高校
近鉄名古屋	啓明学館
近鉄弥富	愛知黎明
桑名	桑名、桑名西
川越富洲原	川越
近鉄富田	四日市、北星
近鉄四日市	四日市四郷、四日市工業、向陽台、四日市メリノール学院
塩浜	大橋学園、海星
伊勢若松	(乗換駅)
白子	白子、稲生
津	津西、津東、津商業
津新町	津、津工業、セントヨゼフ女子学園
久居	久居農林
伊勢中川	(乗換駅)
松阪	松阪工業
東松阪	松阪、三重
伊勢市	伊勢工業、英心
宇治山田	伊勢、宇治山田商業、皇學館、伊勢まなび、伊勢学園

宇治山田ボード NEW

改札外コンコースに設置する、大型ビジュアルを掲出可能なポスターボードです。伊勢神宮に参拝する観光客や、定期利用の地元学生に対し、インパクトのある展開が可能です。



場所	サイズ	掲出形態
宇治山田駅改札外コンコース	B0 (B1可)	B0×4連貼×2段

期間	広告料(税別)	掲出開始
7日	144,000円	火曜～金曜随時 (要調整)

●ポスター支給。●予備枚数別途必要。  
●シート掲出の場合、完全データ支給。●事前に掲出期間の鉄道確認が必要。  
●ポスター：取付・撤去費150,000円(税別)  
シート：製作、取付・撤去費260,000円(税別) 別途必要。





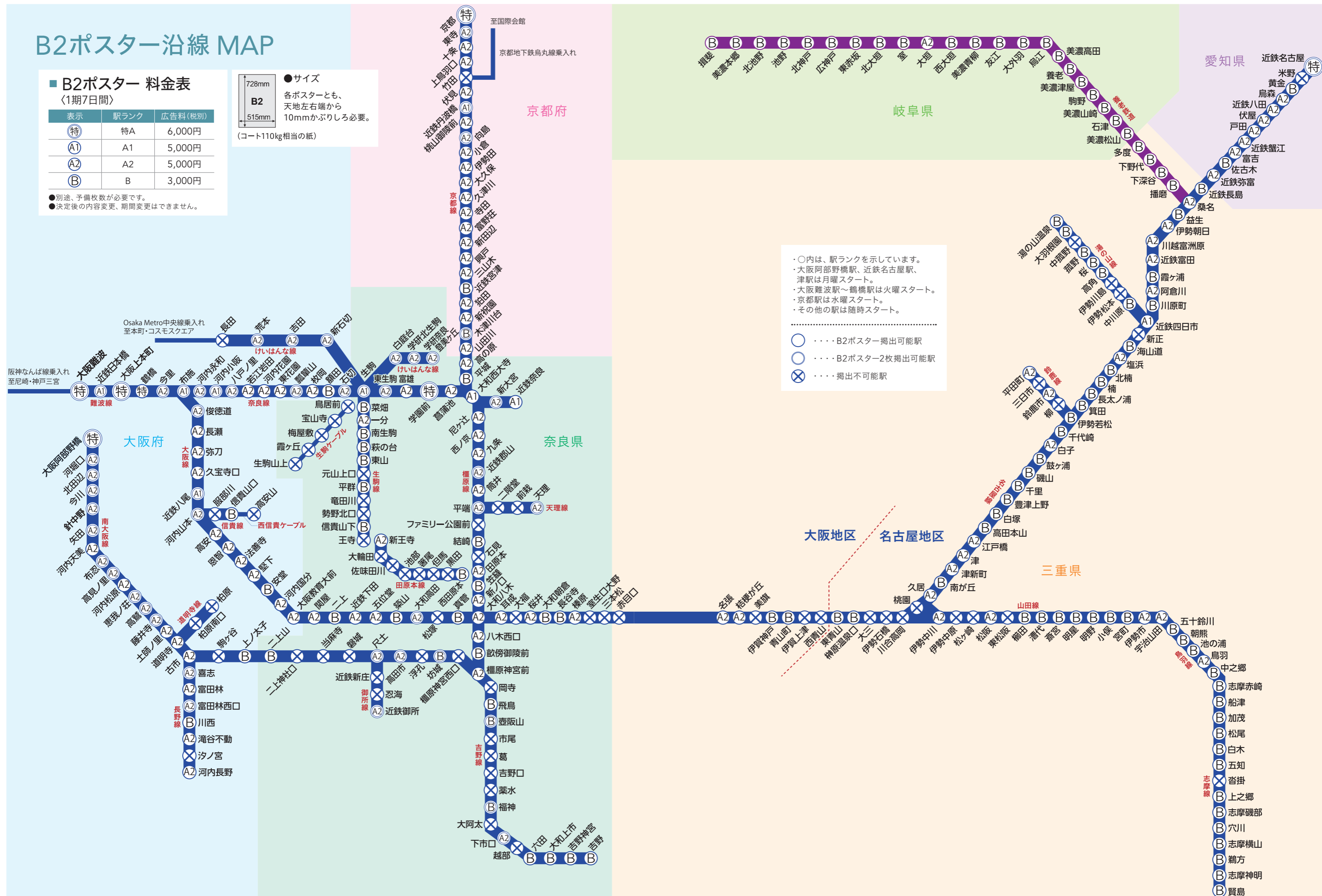
# B2ポスター沿線 MAP

## B2ポスター 料金表 (1期7日間)

表示	駅ランク	広告料(税別)
特	特A	6,000円
A1	A1	5,000円
A2	A2	5,000円
B	B	3,000円

- 別途、予備枚数が必要です。
- 決定後の内容変更、期間変更はできません。

●サイズ  
各ポスターとも、  
天地左右端から  
10mmかぶりしろ必要。  
(コート110kg相当の紙)



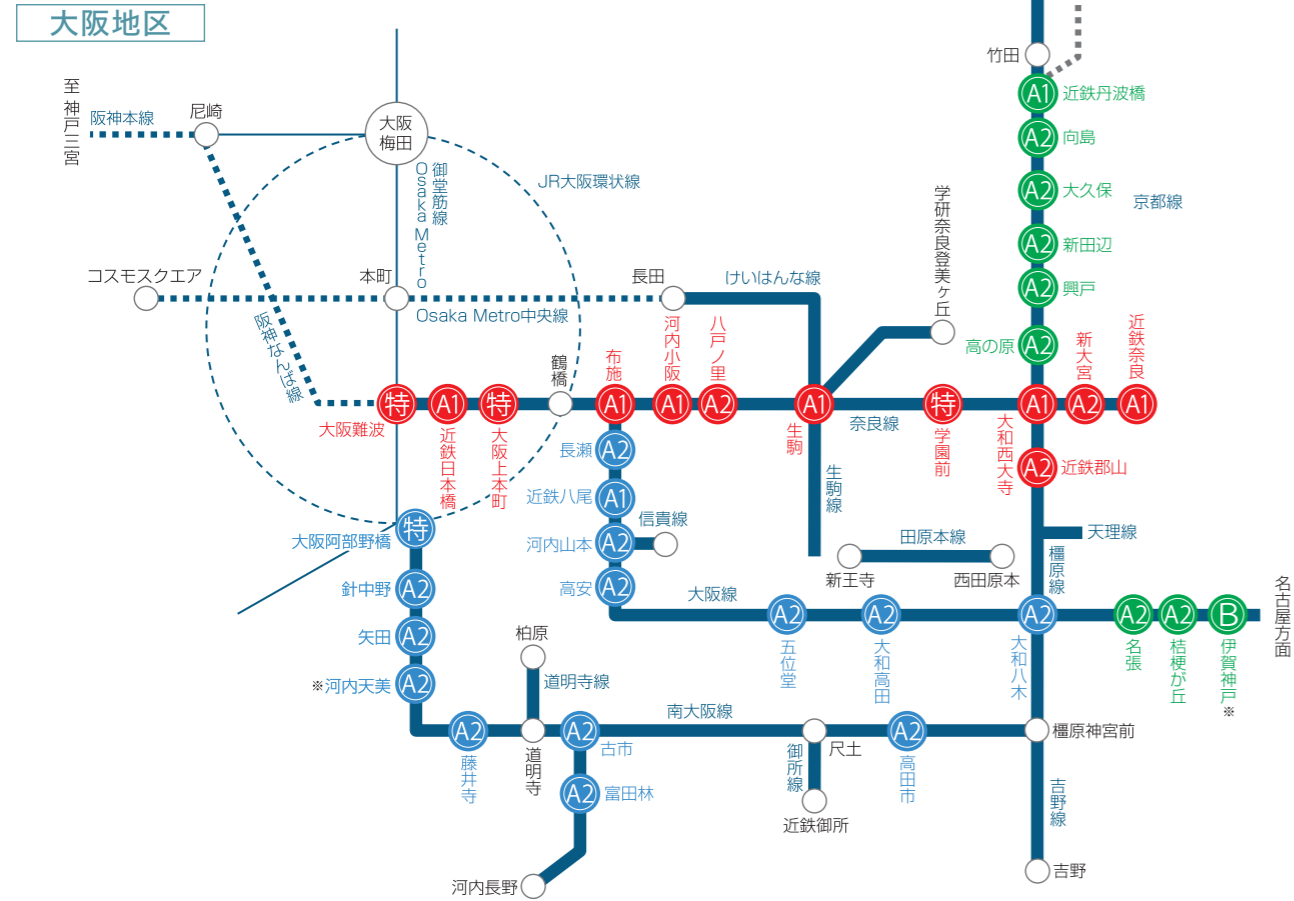
○内は、駅ランクを示しています。  
 ・大阪阿部野橋駅、近鉄名古屋駅、津駅は月曜スタート。  
 ・大阪難波駅～鶴橋駅は火曜スタート。  
 ・京都駅は水曜スタート。  
 ・その他の駅は随時スタート。

.....

○ ..... B2ポスター掲出可能駅  
 ○ ..... B2ポスター2枚掲出可能駅  
 ⊗ ..... 掲出不可能駅

B2ポスター沿線MAP・B2ポスター料金表

## B0・B1ポスター沿線MAP



### 駅貼チョイス (単駅限り)

駅ランク	期間	広告料(税別)	
		B0	B1
特A	7日	32,000円	16,000円
A1	7日	24,000円	12,000円
A2	7日	18,000円	9,000円
B	7日	18,000円	9,000円

●別途、予備枚数が必要です。

### スタート日

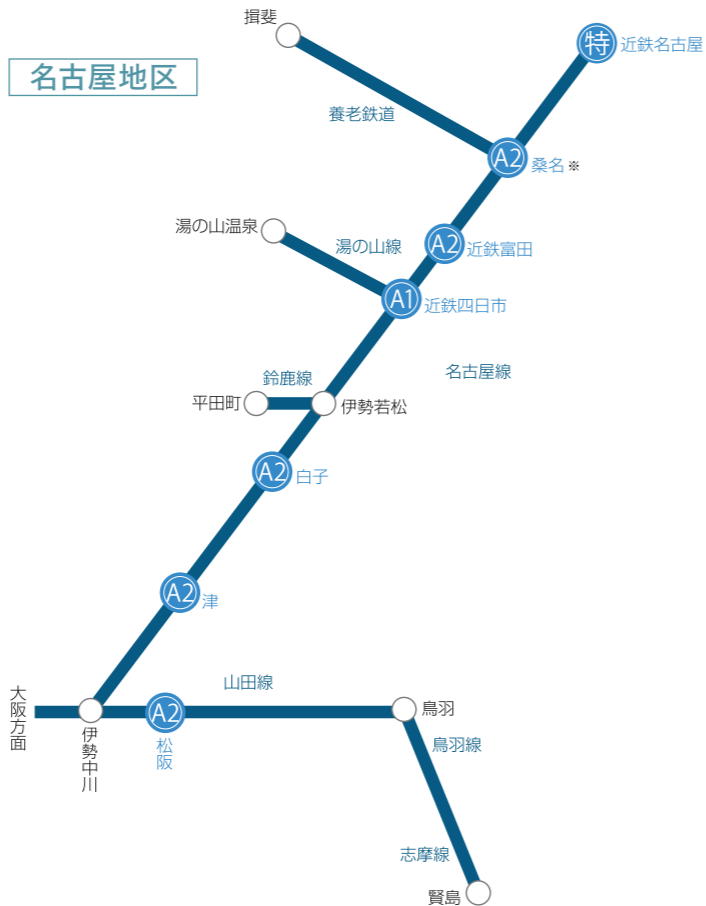
青字	▶	月曜スタート
赤字	▶	火曜スタート
緑字	▶	水曜スタート

※河内天美駅・伊賀神戸駅・桑名駅の駅貼チョイスは、B1ポスターのみ掲出可能です。

●セット枠解放はP29に記載。

●駅貼チョイスの設定がない駅でも、お問合せください。

### 名古屋地区



## 大阪上本町駅 上本町エスカレータ集中貼

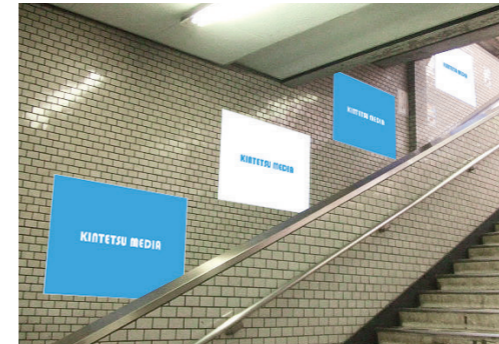


サイズ	場所	枚数	期間	広告料(税別)	掲出開始
B0	①②上り・下りES	8枚	14日	720,000円	随時
	③下りES	6枚		564,000円	

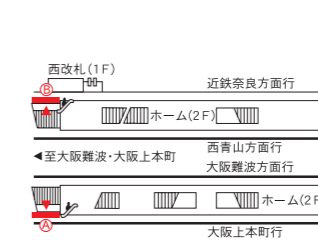


●ポスター支給。●ポスター加工費、取付・撤去作業費を含みます。  
●裏面ポリマウント加工。●別途、予備枚数必要。

## 鶴橋駅 鶴橋エスカレータ集中貼



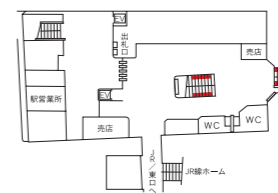
サイズ	場所	枚数	期間	広告料(税別)	掲出開始
B0	①上りホーム	4枚	14日	376,000円	随時
	②下りホーム	5枚		470,000円	



●ポスター支給。●ポスター加工費、取付・撤去作業費を含みます。  
●裏面ポリマウント加工。●別途、予備枚数必要。

## 津駅 ウォールボード津

ホームの階段にB0×2連貼りで集中掲出できる、接触率の高い媒体です。



サイズ	枚数	期間	広告料(税別)	掲出開始
B0×2枚	8枚	1週間	144,000円	月曜
		2週間	252,000円	
		3週間	360,000円	
		4週間	432,000円	

●ポスター支給。  
●ポスター加工費、取付・撤去作業費は別途必要:110,000円(税別)。  
●別途、予備枚数必要。  
※ウォールボード四日市はP20に記載。